



RFH620-1001201

RFH6xx

RFID

SICK
Sensor Intelligence.



Informations de commande

Type	Référence
RFH620-1001201	1044839

Autres modèles d'appareil et accessoires → www.sick.com/RFH6xx



Caractéristiques techniques détaillées

Caractéristiques

Version	Short Range
Catégorie produit	Appareil de lecture/écriture RFID avec antenne intégrée
Agrément type d'équipement radio	Global
Bande de fréquence	HF (13,56 MHz)
Fréquence porteuse	13,56 MHz
Puissance de sortie	200 mW
Standard RFID	ISO/IEC 15693, ISO/CEI 18000-3 « Mode 1 »
Mode de raccordement	Ethernet
Distance de lecture	≤ 150 mm ¹⁾
Antenne	Intégré
Puissance d'émission	200 mW
Temps d'accès standard	Lecture UID (64 bits/8 octets): 18 ms Lecture 1 bloc (32 bits / 4 octets): 13 ms Écriture 1 bloc (32 bits / 4 octets): 16 ms Lecture 28 blocs (896 bits/112 octets): 64 ms Écriture 28 blocs (896 bits/112 octets): 442 ms
Taux de transfert de données, interface radio	26 kbit/s (par défaut)

¹⁾ Pour l'alignement parallèle du transpondeur carte ISO RFID par rapport à l'antenne de l'appareil de lecture/écriture, en fonction des dimensions et de la qualité du transpondeur.

Mécanique/électronique

Mode de raccordement	1 x Connecteur mâle à 12 pôles, M12, codage A 1 x M12, connecteur femelle 4 pôles, code D
Tension d'alimentation	10 V DC ... 30 V DC

¹⁾ Le connecteur orientable dépasse de 15 mm.

Puissance absorbée	Typ. 5 W
Boîtier	Aluminium moulé sous pression Plastique (PPS)
Couleur du boîtier	Bleu, noir
Indice de protection	IP67
Classe de protection	III
Poids	450 g
Dimensions (L x l x H)	147 mm x 88 mm x 39 mm ¹⁾
MTBF	> 100 années

¹⁾ Le connecteur orientable dépasse de 15 mm.

Interfaces

Ethernet	✓, TCP/IP
Fonction	Host, AUX
Taux de transfert des données	10 / 100 Mbits / s
PROFINET	✓
Fonction	PROFINET Single Port, PROFINET Dual Port (en option via module de bus de terrain externe CDF600-2), Host
Taux de transfert des données	10 / 100 Mbits / s
EtherNet/IP™	✓
Fonction	Host
Taux de transfert des données	10 / 100 Mbits / s
EtherCAT	✓
Type d'intégration au bus de terrain	En option via un module de bus de terrain externe CDF600
Fonction	Host
Série	✓, RS-232, RS-422, RS-485
Remarque	RS-422/RS-485 only via 4-wire
Fonction	Host, AUX
Taux de transfert des données	0,3 kBaud ... 115,2 kBaud, AUX : 57,6 kbauds
CAN	✓
Remarque	CSN (SICK CAN Sensor Network)
Fonction	Host
Taux de transfert des données	20 kbit/s ... 1.000 kbit/s
CANopen	✓
Fonction	Host
Taux de transfert des données	20 kbit/s ... 1.000 kbit/s
PROFIBUS DP	✓
Type d'intégration au bus de terrain	En option via un module de bus de terrain externe CDF600-2
Fonction	Host
Entrées numériques	1 (physique, 2 entrées logiques supplémentaires via mémoire des paramètres en option CMC600 dans CDB620 / CDM420)

¹⁾ Il est également possible de générer ses propres outils de configuration sur la base du langage de commande CoLa de SICK (par exemple dans son propre logiciel ou sur des blocs de fonction API).

Sorties numériques	2 sorties logiques supplémentaires via mémoire des paramètres en option CMC600 dans CDB620 / CDM420
Indicateurs optiques	6 LED, multicolores (état de l'appareil)
Indicateurs sonores	1 sonnerie (Feedback)
Logiciel de configuration	SOPAS ET ¹⁾
Carte mémoire	Carte mémoire microSD (clonage de paramètres)

¹⁾ Il est également possible de générer ses propres outils de configuration sur la base du langage de commande CoLa de SICK (par exemple dans son propre logiciel ou sur des blocs de fonction API).

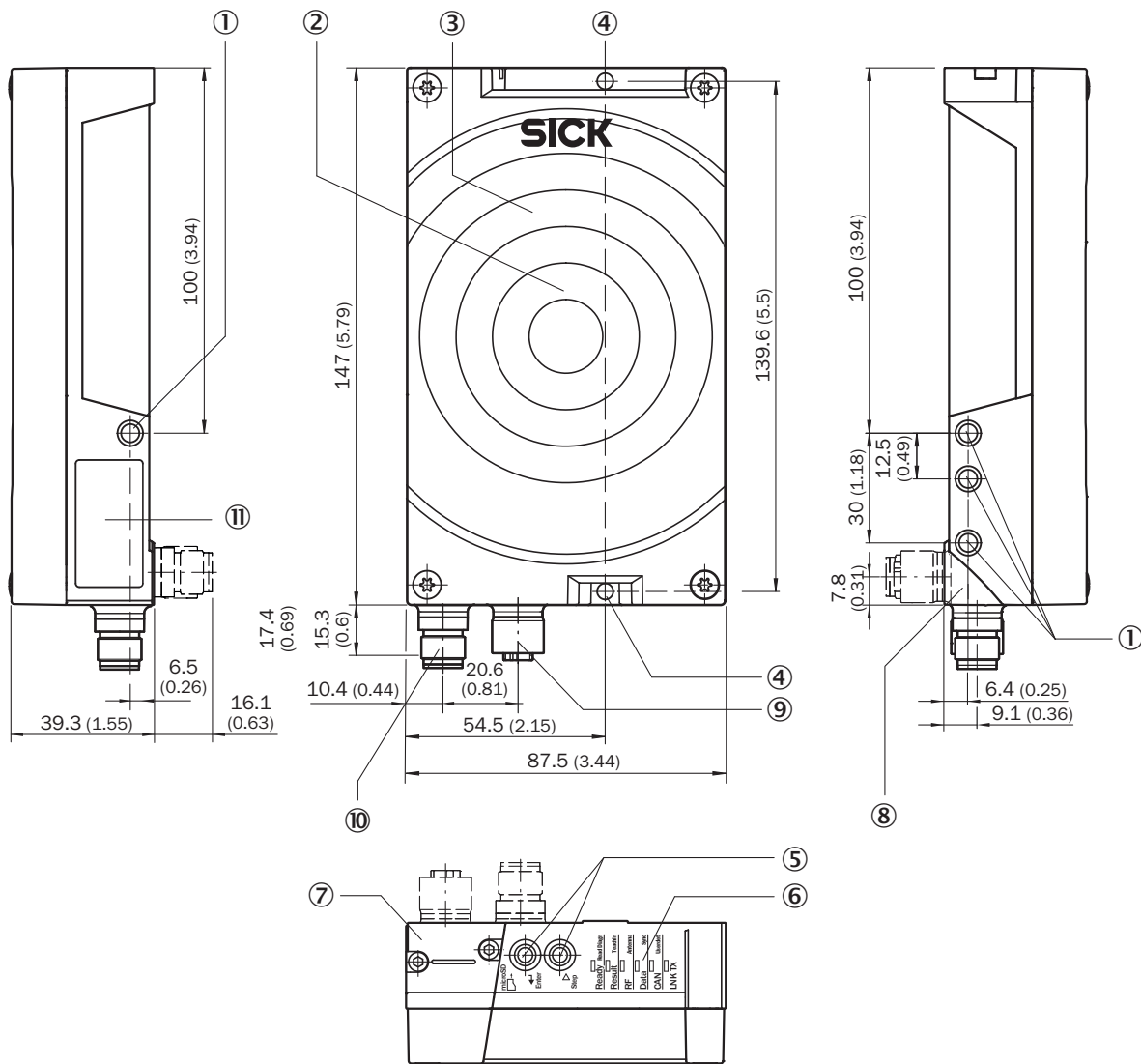
Caractéristiques ambiantes

Compatibilité électromagnétique (CEM)	EN 301489-3
Immunité aux vibrations	EN 60068-2-64:2008-02
Immunité aux chocs	EN 60068-2-27:2009-05
Température de service	-20 °C ... +60 °C
Température de stockage	-25 °C ... +70 °C
Humidité relative admissible	95 %, sans condensation

Classifications

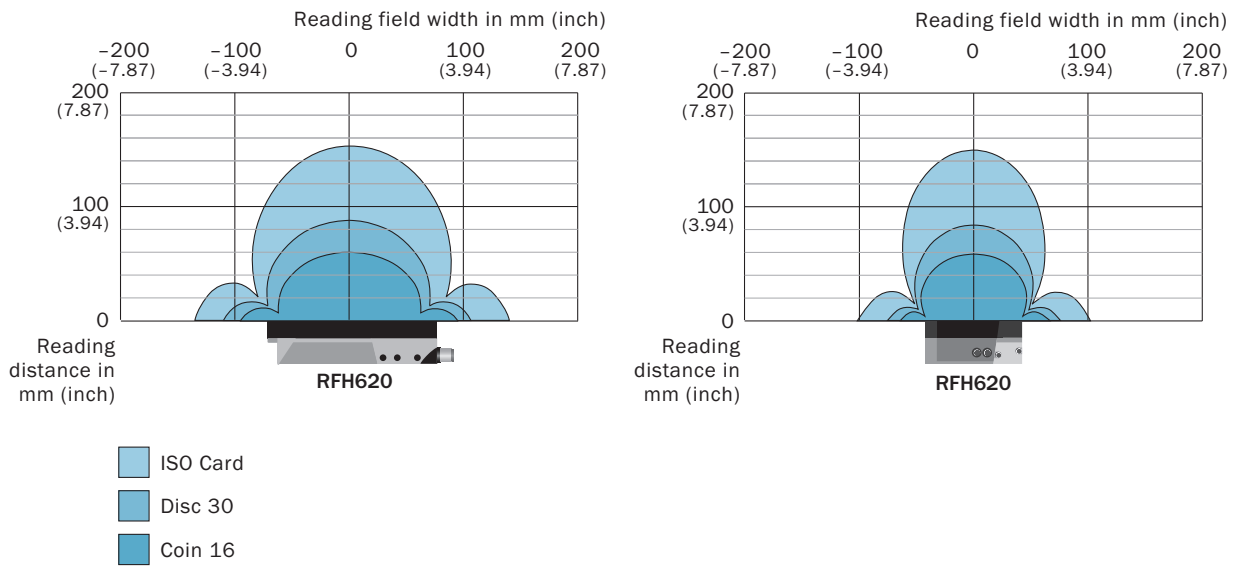
ECl@ss 5.0	27280401
ECl@ss 5.1.4	27280401
ECl@ss 6.0	27280401
ECl@ss 6.2	27280401
ECl@ss 7.0	27280401
ECl@ss 8.0	27280401
ECl@ss 8.1	27280401
ECl@ss 9.0	27280401
ECl@ss 10.0	27280401
ECl@ss 11.0	27280401
ECl@ss 12.0	27280401
ETIM 6.0	EC002998
ETIM 7.0	EC002998
ETIM 8.0	EC002998
UNSPSC 16.0901	52161523

Plan coté (Dimensions en mm (inch))

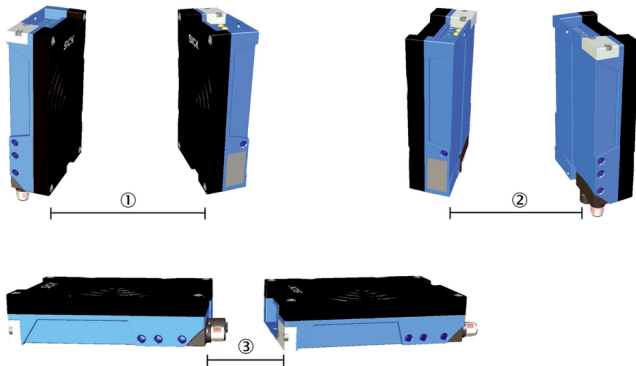


- ① 4 filetages à trou borgne M6 chacun, 6,5 mm de profondeur, pour la fixation de l'appareil
- ② Capot avec antenne intégrée
- ③ Position du beeper sous le capot d'antenne
- ④ 2 x trous traversants \varnothing 4,5 mm, pour la fixation alternative de l'appareil
- ⑤ Touche de fonction (2 x)
- ⑥ 6 x LED RGB multicolores (affichages d'état)
- ⑦ Logement pour carte mémoire microSD
- ⑧ Unité de connexion rotative
- ⑨ Raccordement « Ethernet », connecteur femelle M12 4 pôles, codage D
- ⑩ Raccordement « Power/Serial Data/CAN/I/O », connecteur mâle M12 12 pôles, codage A
- ⑪ Plaque signalétique

Diagramme des zones de lecture



Instruction de montage

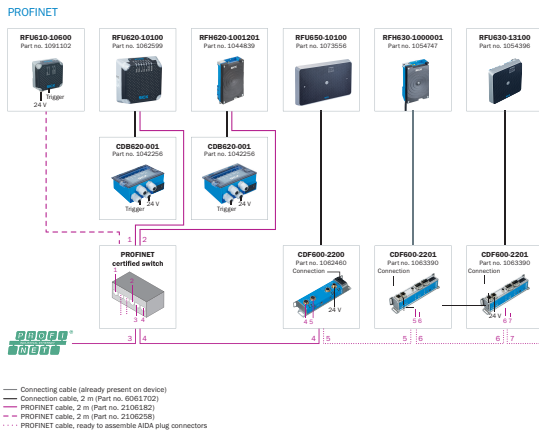


Distances requises pour éviter les interférences lors du montage de deux appareils.

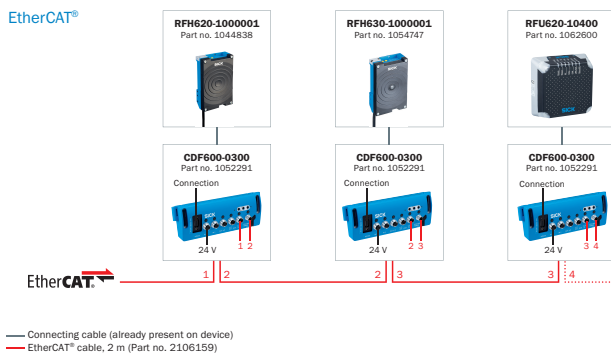
Type de produit	1	2	3
RFH620 Short Range	340 mm	140 mm	150 mm
RFH630 Mid Range	1,700 mm	1,200 mm	1,300 mm

Schéma de raccordement

PROFINET IO/RT






EtherCAT®



Accessoires recommandés

Autres modèles d'appareil et accessoires → www.sick.com/RFH6xx

	Description succincte	Description succincte	Type	Référence
Connecteurs et câbles				
	Tête A: connecteur mâle, M12, 4 pôles, droit, Codage D Tête B: connecteur mâle, RJ45, 4 pôles, droit Câble: Ethernet, PROFINET, PUR, sans halogène, blindé, 2 m	Tête A: connecteur mâle, M12, 4 pôles, droit, Codage D Tête B: connecteur mâle, RJ45, 4 pôles, droit Câble: Ethernet, PROFINET, PUR, sans halogène, blindé, 2 m	YM2D24-020PN1MRJA4	2106182

	Description succincte	Description succincte	Type	Référence
Équerres et plaques de fixation				
	Équerre de fixation, avec matériel de fixation	Équerre de fixation, avec matériel de fixation	Équerre de fixation	2048551
Divers				
	<ul style="list-style-type: none"> • Fréquence porteuse: 13,56 MHz • Capacité IC: 896 Bit (28 x 4 Byte) • Dimensions (L x l x H): 49 mm x 81 mm x 0,42 mm 	<ul style="list-style-type: none"> • Fréquence porteuse: 13,56 MHz • Capacité IC: 896 Bit (28 x 4 Byte) • Dimensions (L x l x H): 49 mm x 81 mm x 0,42 mm 	Transpondeur HF, étiquette en papier	6037763
Modules				
	<ul style="list-style-type: none"> • Sous-famille de produits: CDB620 • Produits pris en charge: CLV61x - CLV65x, Lector62x, RFH6xx, RFU62x • Description succincte: Petit module de connexion pour un capteur, 4 presse-étoupes, base pour CMC600 	<ul style="list-style-type: none"> • Sous-famille de produits: CDB620 • Produits pris en charge: CLV61x - CLV65x, Lector62x, RFH6xx, RFU62x • Description succincte: Petit module de connexion pour un capteur, 4 presse-étoupes, base pour CMC600 	CDB620-001	1042256

Services recommandés

Autres services → www.sick.com/RFH6xx

	Type	Référence
Mise en service		
<ul style="list-style-type: none"> • Division: RFID • Étendue des performances: Contrôle du raccordement, alignement, optimisation des paramètres du RFU/RFH et tests, Mise en place des fonctions préalablement définies de la configuration de lecture, traitement des données et réseau, interfaces et entrées et sorties • Frais de déplacement: Les prix ne comprennent aucun frais de déplacement comme par ex. les dépenses d'hôtel, de vol, la durée de déplacement et les frais. • Durée: Les travaux supplémentaires sont calculés séparément 	Mise en service du RFU/RFH	1610018
Formation logicielle, système et produit		
<ul style="list-style-type: none"> • Étendue des performances: Les contenus de la formation se rapportent aux appareils de lecture/écriture RFID, le format de la formation et le lieu peuvent être convenus en concertation avec SICK, SICK propose des formations allant du niveau de base au niveau expert pour de nombreux groupes-cibles 	Formation RFU/RFH	1612233
Maintenance		
<ul style="list-style-type: none"> • Division: RFID • Étendue des performances: Contrôle, analyse et restauration des fonctions définies, Contrôle et adaptation de la configuration de lecture, du traitement des données, du réseau, des interfaces, des entrées et sorties et des données d'exploitation • Durée: Les travaux supplémentaires sont calculés séparément • Frais de déplacement: Les prix ne comprennent aucun frais de déplacement comme par ex. les dépenses d'hôtel, de vol, la durée de déplacement et les frais. 	Maintenance de RFU/RFH	1611424
Prolongation de la garantie		
<ul style="list-style-type: none"> • Division: Identification, vision industrielle, capteurs de distance, solutions de mesure et de détection • Étendue des performances: Les prestations correspondent à l'étendue de la garantie du fabricant (conditions générales d'achat SICK) • Durée: Garantie de cinq ans à compter de la date de livraison. 	Extension de garantie à cinq ans en tout à partir de la date de livraison	1680671

SICK EN BREF

SICK est l'un des principaux fabricants de capteurs et de solutions de détection intelligents pour les applications industrielles. Notre gamme unique de produits et de services vous fournit tous les outils dont vous avez besoin pour la gestion sûre et efficace de vos processus, la protection des personnes contre les accidents et la prévention des dommages environnementaux.

Nous possédons une vaste expérience dans de nombreux secteurs et connaissons vos processus et vos exigences. Nous sommes en mesure de vous proposer les capteurs intelligents qui répondent parfaitement à vos besoins. Nos solutions systèmes sont testées et améliorées dans des centres d'application situés en Europe, en Asie et en Amérique du Nord afin de satisfaire pleinement nos clients. Cette rigueur a fait de notre entreprise un fournisseur et partenaire de développement fiable.

Nous proposons également une gamme complète de services : les SICK LifeTime Services vous accompagnent tout au long du cycle de vie de vos machines et vous garantissent sécurité et productivité.

C'est ainsi que nous concevons la détection intelligente.

DANS LE MONDE ENTIER, PRÈS DE CHEZ VOUS :

Interlocuteurs et autres sites sur → www.sick.com